



Қазақстан Республикасы Әділет министрлігі Тіркеу қызметі және құқықтық қызмет көрсету комитетінің "Ақмола облысы бойынша Жылжымайтын мүлік жөніндегі орталығы"

Республикалық мемлекеттік қазыналық кәсіпорны

Республиканское государственное казенное предприятие

"Центр по недвижимости по Акмолинской области" Комитета регистрационной службы и оказания правовой помощи Министерства юстиции Республики Казахстан

Тіркелетін жылжымайтын мүлік нысандарының  
(кәппәтерлі тұрғын үйлер, офистар, өнеркәсіп, сауда нысандары және т.б.)

### ТЕХНИКАЛЫҚ ТӨЛҚҰЖАТЫ (Ф-2)

### ТЕХНИЧЕСКИЙ ПАСПОРТ (Ф-2)

на регистрируемые объекты недвижимости (многоквартирные жилые дома, офисы, промышленные, торговые объекты и т.п.)

Қазақстан Республикасы / Республика Казахстан

Ақмола облысы / Акмолинская область

Қыстау, елді-мекен) / город (поселок, населенный пункт)

Кокшетау

Қыстау ауданы / Район в городе

Қыстау каталық нөмірі / кадастровый номер

01-174-010-588-01

Саина / Улица

Саина

Қыстау нөмірі / Номер дома

20/А

Қыстау каталық нөмірі / Инвентарный номер

2264

Қыстау категориясы / Категория фонда

Литер "А"- н/ж -Учебный корпус

#### Жалпы мәлімет Общие сведения

Қыстау сериясы, түрі  
ип проекта

8. Түрг.емес үудін алаңы  
Пл.нежил.помещений

2358,2

Қыстау саны  
қтажы

9. Пәтердің саны  
Число квартир

Қыстау алаңы  
аңы застройки

10. Бөлменің, жайдың саны  
число помещений, комнат

110

Қыстау көлемі  
здания

11. Қабырғалық материалы  
Материал стен

кирпичные

Қыстау алаңы  
площадь

12. Салынған жылы  
Год постройки

1965

Қыстау балкон-н  
және т.б.  
балкона и лоджий

13. Физик-к тозу  
Физический износ

25

Қыстау алаңы  
площадь

Қыстау құрылды  
составлен на

04.02.

2009 ж/г

Қыстау директорының  
р Центра

Қолы/подпись

Калманбаев К.Ж.



М.О.  
М.П.

**Аланды бөлу / Распределение площади**

№	Жекелеген пәтерде В отдельных квартирах	Коридор үлгідегі жайларда В помещения коридорного типа	Жағажанада В общежитиях	Қонақүйлерде В гостиницах	Жалпы адандын саннын / Из общего числа площади				Сан бойынша пәтерді бөлу/ Распределение квартир по числам									
					Мансард та В мансарда х	Жергледе В подвалах	Цокольдық кабата В цокольных этажах	Барақтард а В бараках	1-бөлм. 1-комн.	2-бөл-і. 2-х комн.	3-бөл-і. 3-х комн.	4-бөл-і. 4-х комн.	5-бөл-і. 5-ти комн.					
1	Тұрғын																	
2																		
3																		
4																		

**Тұрғындық емес жайлар / Нежилые помещения**

Аланы Площадь	Тұрғындық емес жайлардың тұрғ.аланы Жилая площадь в нежилых помещениях	Саудалық Торговая	Өнеркәсіптік-өндірістік құрылыстары Промышленно-производст.зданий и сооружений	Комалық Складская	Тұрмыстық қызмекерсету Бытового обслуживания	Гараждар Гаражи	Ұйымдар, мекеме, ғылыми, банкі, қоғам басқармалары және т.б. Организаций и учреждений, управления научных, общественных и т.п.	Қоғамдық тамақтандыру Общественного питания
1	2	3	4	5	6	7	8	9
Негізі Основная				6,1			218,4	33,5
Көмекші Вспомогательная								

Аланы Площадь	Халық ағарту мекемелері Учреждений народного образования	Келік құрылыстарымен гимназгалары Транспортиных зданий и сооружений	Емаік белгідегі денсаулық сақтау Здравоохранения лечебного	Дене тәрбке спортты Физкультурно спортивная	Учреждений культуры и искусства	Инженерлік желісінің құрылысы Сооружения инженерных сетей	Барлығы Всего
	10	11	12	13	14	15	17

**Инженерлік жабықтарды және конструкциялық элементтерді техникалық сипаттау**  
**Техникалық элементтердің және конструкциялық элементтердің инженерного оборудованияның**

2	3	4	5	6
Конструкциялық элементтердің сипаттауы (көлеу және т.с.)	Описание конструктивных элементов	Техникалық жағдайы (шірік, жарық және т.с.) Техникалық состояние (осадки, гниль, трещины)	Ескеру % Износа	Ағымдағы өзгеріс текушіне өзгерісін
1 кабатын	1-то этаж	линол., дошат., плитка	хорошее	0
Кейінгі кабатын	Последующих этажей	линол., дошат., плитка	хорошее	20
Терезе / Ойна	2-е ств.остекл.	Удовлетворит.	25	30
Есік / Двері	Филіңчат, пр.пшот.раб.	Удовлетворит.	30	20
Ішкі / Ішкі	Ішкі / Ішкі	Удовлетворит.	20	20
Сырты (фасад)	Наружные	Удовлетворит.	20	20
Наружны	Наружны	Удовлетворит.	20	20
ЖАБ-дан / от АГВ	ЖАБ-дан / от АГВ	Удовлетворит.	30	30
ЖАБ-дан / от АГВ	ЖАБ-дан / от АГВ	Удовлетворит.	30	30

Техникалық элементтердің және конструкциялық элементтердің инженерного оборудованияның техникалық сипаттауы, прилагается к техническому паспорту:

Жоспары / поэтажные планы  
 Жоспарына экспликация  
 Жоспарына планам

4  
8

Техникалық элементтердің және конструкциялық элементтердің инженерного оборудованияның техникалық сипаттауы, прилагается к техническому паспорту:

**Жер телімінің экспликациясы ш.м.  
Экспликация земельного участка м.2**

Жері бөлінген құжаттар бойынша / по фактическому землеотводным документам	Іс жүзінегі пайдалану / по фактическому использованию	Құрылысты салынған алан / застройренная площадь		Құрылысы салынбаған алан Незастроенная площадь		
		Барлығы / Всего	Негізгі құрылыс астындағы / Под основными строениями	Басқа құрылыстардың астындағы / под прочими постройками и сооружениями	Асфальттік төселім/асфальт овые покрытия	Басқа да тегістелуі/прочие заомощения
1	2.	3.	4.	5.	6.	8.
26443		3589,2	3443,1	146,1	7.	22853,8

**Құрылысы салынбаған алан / Незастроенная площадь**

Барлығы Всего	Барлығы Всего	Соның ішінде / В том числе			
		Шаруаш Хозяйственные	Ағантардың шоктары / Газон с деревьями	Жеміс баубақшасы / Плодовый сад	Ағаш шоктары, гүлді клуббалар/ Газоны, цветоч.клуббы

**Негізі және қызметтік құрылыстардың, суық аула құрылыстардың, жергілікті, аулалық ғимараттардың қызметті мен сипаттамасы  
Назначение и характеристика основных и служебных строений, холодных пристроек, подвалов, дворовых сооружений, замещений**

Жоспар бойынша литер/ литер по плану	Қызметі/ Назначение	Аланы ш.м. Площадь кв.м.	Көлемі т.м. Объем м3	Төзу % Износ	Конструкциялық элементтерді сипаттау/ Описание конструктивных элементов					
					Іргетасы Фундамент	Қабырғалар мен коршаулар / Стены и	Төселімі перекрýтия	Төбесі крыша	Едені полы	Қуыстары Проемы
1.	2.	3.	4.	5.	6.	7.	8.	9.	10.	11.
А1	подвал	1438,5	3596	40	ж/б блоки	ж/б блоки металлич.	ж/б плиты		бетонные	
І	ворота		10	10		металлич.				
ІІ	отраждение		10	10		металлич.				



1	2	3	4	5	6	7	8	9	10	11	12	13	14	15	16	17	18	19	20	21	22	23	24	25	26	
Жазбаның датасы / дата записи	Жоспар бойынша литер / литер по плану	Қабаттар / Этажи	Үй-жайдың, пәтердің нөмірі / Номер помещения квартиры	Үй-жай, пәтер бөлшектерінің нөмірі / Номера частей помещения, квартиры	Үй-жай пәтер бөлшектерінің қысқартылған / Наименование помещений, квартир	Жалпы (пайдалы) / общия (полезная)	Тұрғындық / Жилищ	Тұрғындық емес / Нежищ	жекелеген пәтерлерде / в отдельных квартирах	Жатақханаларда / в общежитиях	Конақүйлерде / в гостиницах	Саудалық / Торговая	Өнеркәсіп өндірістік ғимараттар / пром.-производства зданий	Коймалық / Складская	Халық-ағарту мекемелері / учреждений народного образования	Тұрмыстық қызмет көрсету кәсіпорындары / предприятий бытового обслуживания	Басқару ұйымдары мен мекемелері / организаций и учреждений управления	Қоғамдық тамақтану / общественного питания	Денсаулық сақтау мекемелері / учреждений здравоохранения	Дене тәрбиесі-спорттық физкультурно-спортивные	Дене тәрбиесі және спорт мекемелері / учреждений культуры и искусства	Келік ғимараттары мен ғимараттары / Транспортные средства и сооружения	Нежәнерлік ғимараттары / сооружения нежизненных помещений	Гараждар / гаражи	Басқалары / прочие	
04.02.09	A	1		1	1 коридор	9,2																			9,2	
				2	2 фойе	175,8																				175,8
				3	3 бұфет	16,2												16,2								1,0
				4	4 подсобное	1,0																				1,2
				5	5 коридор	1,2																				3,2
				6	6 санузел	3,2													11,5							1,2
				7	7 моечная	11,5													5,8							3,2
				8	8 кухня	5,8																				0,9
				9	9 коридор	0,9																				2,2
				10	10 коридор	2,2									2,3											2,2
				11	11 склад	2,3									3,8											54,3
				12	12 склад	3,8																				20,7
				13	13 гардероб	54,3																				20,7
				14	14 служебное	20,7														15,2						20,7
				15	15 мелпункт	15,2														14,2						20,7
				16	16 мелпункт	14,2																				20,7
				17	17 библиотека	15,3																				20,7
				18	18 библиотека	32,2																				20,7
				19	19 книгохранение	15,5																				20,7
				20	20 коридор	17,5																				17,5

Маман орындады  
Выполнил специалист  
04.02.2009

Самигулина Д.Ф.  
фамилиясы, аты-жөні, қолы/ Ф.И.О., подпись  
жыл/год

Бөлім басшысы  
Начальник отдела

Мусахметова С.С.  
фамилиясы, аты-жөні, қолы/ Ф.И.О., подпись

1	2	3	4	5	6	7	8	9	10	11	12	13	14	15	16	17	18	19	20	21	22	23	24	25	26
Жазбаның датасы / дата выписки	Жоспар бойынша литер / литер по плану	Қабаттар / Этажи	Үй-жайдың, пәтердің немері / номер помещения квартиры	Үй-жай, пәтер бөліктерінің / Назначение частей помещений, квартиры	Үй-жай пәтер бөліктерінің қызметі / Назначение частей помещений, квартиры	Жалпы(пайдалы) / общая (полезная)	Тұрғындық / Жилая	Тұрғындық емес / Нежилая	жекелеген пәтерлерде / в отдельных квартирах	Жатақханаларда / в общежитиях	Қонақүйлерде / в гостиницах	Саудалық / Торговая	Өнеркәсіп өндірістік ғимараттар / пром.-производств. зданий	Қоймалық / Складская	Халық-ағарту мекемелері / учреждений народного образования	Тұрмыстық қызмет көрсету кәсіпорындары / предприятий бытового обслуживания	Басқару ұйымдары мен мекемелері / организаций и учреждений управления	Қоғамдық тамақтандыру / общественного питания	Денсаулық сақтау мекемелері / учреждений здравоохранения	Дене тәрбиесі-спорттық / физкультурно-спортивная	Дене тәрбиесі және өнер мекемелері / учреждений культуры и искусства	Көлік ғимараттары мен имараттары / Транспортных средств и сооружений	Инженерлік жүйелердің имараттары / сооружений инженерных сетей	Гараждар / гаражей	Басқалары / прочие
04.02.09	A	1																							
				21	коридор	121,8																			
				22	коридор	37,7																			
				23	мастерская	14,2																			
				24	подсобное	11,0									14,2										
				25	подсобное	1,8																			
				26	коридор	1,3																			
				27	коридор	3,3																			
				28	подсобное	14,4																			
				29	мастерская	47,6																			
				30	мастерская	63,4									47,6										
				31	коридор	2,2									63,4										
				32	класс	48,6																			
				33	класс	47,6									48,6										
				34	класс	47,2									47,6										
				35	класс	47,4									47,2										
				36	кабинет	31,0									47,4										
				37	кабинет	14,5																			
				38	кабинет	17,1																			
				39	кабинет	30,4																			
				40	умывальник	4,2																			
																									4,2

Маман орындады  
 Выполнил специалист  
 04.02.2009  
 Самигулина Д.Ф.  
 фамилиясы, аты-жөні, қолы/ Ф.И.О., подпись  
 Жыл/ГОД

Бөлім басшыны  
 Начальник отдела  
 Мусахметова С.С.  
 фамилиясы, аты-жөні, қолы/ Ф.И.О., подпись

1	2	3	4	5	6	7	8	9	10	11	12	13	14	15	16	17	18	19	20	21	22	23	24	25	26	
Жазбаның датасы / дата записи	Жоспар бойынша литер / литер по плану	Қабаттар / Этажи	Үй-жайдың, пәтердің нөмірі / Номер помещения квартиры	Үй-жай, пәтер бөліктерінің нөмірі / Номера частей помещения, квартиры	Үй-жай пәтер бөліктерінің қызметі / Назначение частей помещения, квартиры	Жалпы(пайдалы) / общая (полезная)	Тұрғындық / Жилая	Тұрғындық емес / Нежилая	жекелеген пәтерлерде / в отдельных квартирах	Жатақханаларда / в общежитиях	Конақүйлерде / в гостиницах	Саудалық / Торговая	Өнеркәсіп өндірістік ғимараттар / пром.-производств.зданий	Қоймалық / Складская	Халық-ағарту мекемелері / учреждений народного образования	Тұрмыстық қызмет көрсету кәсіпорындары / предприятий бытового обслуживания	Басқару ұйымдары мен мекемелері / организаций и учреждений управления	Қоғамдық тамақтандыру / общественного питания	Денсаулық сақтау мекемелері / Учреждений здравоохранения	Дене тәрбиесі-спорттық / физкультурно-спортивная	дене тәрбиесі және өнер мекемелері / учреждений культуры и искусства	Көлік ғимараттары мен имараттары / Транспортных средств и сооружений	инженерлік жүйенің имараттары / сооружение инженерных сетей	Гараждар / гаражей	Басқалары / прочие	
04.02.09	A	1			41 туялет	10,8																			10,8	
					42 туялет	12,5																				12,5
					43 санузел	1,8																				1,8
					44 умывальник	4,5																				4,5
					45 коридор	4,2																				4,2
					46 шитовая	6,7																				
					47 кабинет	41,2											41,2									
					<b>Итого по Этажу</b>	<b>1106,4</b>									<b>6,1</b>	<b>316,0</b>	<b>134,2</b>	<b>33,5</b>	<b>29,4</b>		<b>63,0</b>		<b>6,7</b>		<b>517,5</b>	
					дестн.клетки	43,0																				43,0
					<b>Всего по 1 этажу</b>	<b>1149,4</b>									<b>6,1</b>	<b>316,0</b>	<b>134,2</b>	<b>33,5</b>	<b>29,4</b>		<b>63,0</b>		<b>6,7</b>		<b>560,5</b>	

Маман орындады  
Выполнил специалист  
04.02.2009

Самигуллина Д.Ф.  
фамилиясы, аты-жөні, қолы/ Ф.И.О., подпись  
жыл/год

Бөлім басшысы  
Начальник отдела  
Мусахметова С.С.  
фамилиясы, аты-жөні, қолы/ Ф.И.О., подпись



1	2	3	4	5	6	7	8	9	10	11	12	13	14	15	16	17	18	19	20	21	22	23	24	25	26
04.02.09	A	2			21 класс	48,5									47,4										
					22 класс	47,4									46,2										
					23 класс	46,2									47,7										
					24 класс	47,7									46,9										
					25 класс	46,9									47,5										
					26 класс	47,5																			
					27 туалет	10,2																			
					28 туалет	11,4																			
					29 умывальник	4,5																			
					30 санузел	1,8																			
					31 умывальник	4,6																			
					<b>Итого по 2 этажу</b>	<b>1111,0</b>									<b>645,1</b>		<b>26,1</b>				<b>161,1</b>				<b>278,7</b>
					лестн. клетка	50,0																			
					<b>Всего по 2 этажу</b>	<b>1161,0</b>									<b>645,1</b>		<b>26,1</b>				<b>161,1</b>				<b>328,7</b>

Маман орындады  
Выполнил специалист  
04.02.2009

Самигулпина Д.Ф.  
Фамилиясы, аты-жөні, қолы/ Ф.И.О., подпись  
жыл/год

Бөлім басатыны  
Начальник отдела

Мусахметова С.С.  
Фамилиясы, аты-жөні, қолы/ Ф.И.О., подпись

1	2	3	4	5	6	7	8	9	10	11	12	13	14	15	16	17	18	19	20	21	22	23	24	25	26	
Жазбаның датасы / дата записи	Жоспар бойынша литер / литер по плану	Қабаттар / Этажи	Үй-жайдың, пәтердің нөмірі / Номер помещения квартиры	Үй-жай, пәтер бөліктерінің нөмірі / Номера частей помещения, квартир	Үй-жай пәтер бөліктері-н қызметі / Назначение частей помещения, квартиры	Жалпы(пайдалы) / общая (полезная)	Тұрғындық / Жилая	Тұрғындық емес / Нежилая	Жекелеген пәтерлерде / в отдельных квартирах	Жатақханаларда / в общежитиях	Қонақүйлерде / в гостиницах	Саудалық / Торговая	Өнеркәсіпөндірістік ғимараттар / пром.-производств.зданий	Қоймалық / Складская	Халық-ағарту мекемелері/ учреждений народного образования	Тұрмыстық қызмет көрсету кәсіпорындары/ предприятий бытового обслуживания	Басқару ұйымдары мен мекемелері / организаций и учреждений управления	Қоғамдық тамақтандыру / общественного питания	Денсаулық сақтау мекемелері/ Учреждений здравоохранения	Дене тәрбиесі-спорттық/ физкультурно-спортивная	Дене тәрбиесі және өнер мекемелері/ учреждений культуры и искусства	Көлік ғимараттары мен имараттары / Транспортных средств и сооружений	Инженерлік жүйенің имараттары/ сооружение инженерных сетей	Гараждар/ гаражей	Басқалары/ прочие	
04.02.09	A	3			1 кабинет	36,5											36,5								4,3	
					2 коридор	4,3											10,9									
					3 кабинет	10,9																				
					4 актовый зал	170,9															170,9					10,4
					5 коридор	10,4																				4,2
					6 коридор	4,2												10,7								
					7 архив	10,7																				
					8 музей	31,9																				
					9 класc	70,1									70,1											
					10 лаборатория	14,4									14,4											15,5
					11 костюмерная	15,5									65,9											25,2
					12 класc	65,9																				121,6
					13 коридор	25,2																				
					14 коридор	121,6																				
					15 класc	48,3									48,3											
					16 класc	47,3									47,3											
					17 класc	46,8									46,8											
					18 класc	47,2									47,2											
					19 класc	46,9									46,9											
					20 класc	46,8									46,8											

Маман орындады  
Выполнил специалист  
04.02.2009

Самигулина Д.Ф.  
фамилиясы, аты-жөні, қолы/ Ф.И.О., подпись  
Жыл/год

Бөлім Бастығы  
Начальник отдела

Мусахметова С.С.  
фамилиясы, аты-жөні, қолы/ Ф.И.О., подпись

1	2	3	4	5	6	7	8	9	10	11	12	13	14	15	16	17	18	19	20	21	22	23	24	25	26	
Жазбаның датасы / дата записи	Жоспар бойынша литер / литерный план	Қабаттар / Этажи	Үй-жайдың, пәтердің негізгі бөлшектері / помещения квартиры	Үй-жай, пәтер бөліктерінің номері / Номера частей помещения, квартиры	Үй-жай пәтер бөлшектері-и қызметі / Назначение частей помещения, квартиры	Жалпы(пайдалы) / общая (полезная)	Тұрғындық / Жилая	Тұрғындық емес / Нежилая	жекелеген пәтерлерде / в отдельных квартирах	Жатақханаларда / в общежитиях	Қонақүйлерде / в гостиницах	Саудалық / Торговая	Өнеркәсіп өндірістік ғимараттар / пром.-производств.зданий	Қоймалық / Складская	Халық-ағарту мекемелері/ учреждений народного образования	Тұрмыстық қызмет көрсету кәсіпорындары/ предприятий бытового обслуживания	Басқару ұйымдары мен мекемелері / организаций учреждений управления	Қоғамдық тамақтандыру / общественного питания	Денсаулық сақтау мекемелері / Учреждений здравоохранения	Дене тәрбиесі-спорттық/ физкультурно-спортивная	Дене тәрбиесі және өнер мекемелері/ учреждений культуры и искусства	Көлік ғимараттары мен имараттары / Транспортных средств и сооружений	Инженерлік жүйелердің имараттары/ сооружений инженерных сетей	Гараждар/ гаражей	Басқалары/ прочие	
04.02.09	A			21 туалет 22 туалет 23 умывальник 24 санузел 25 умывальник	10,5 11,8 4,5 2,5 4,6										433,7 433,7		58,1 58,1									10,5 11,8 4,5 2,5 4,6
				Итого по 3 этажам лестн.клетки	909,7 49,1										433,7		58,1									49,1
				Всего по зданию	958,8										433,7		58,1									264,2
				Итого по зданию лестн.клетки	4 300,0 174,0										6,1 1 394,8		218,4									2 184,2
				Всего по зданию	4 474,0										6,1 1 394,8		218,4									2 358,2

Маман орындады  
Выполнил специалист  
04.02.2009

Самигулина Д.Ф.  
фамилиясы, аты-жөні, қолы/ Ф.И.О., подпись  
жыл/год

Бөлім Бастығы  
Начальник отдела

Мусахметова С.С.  
фамилиясы, аты-жөні, қолы/ Ф.И.О., подпись

Қазақстан Республикасы Әділет министрлігі Тіркеу қызметі және құқықтық қызмет көрсету комитетінің "Ақмола облысы бойынша Жылжымайтын мүлік жөніндегі орталығы" Республикалық мемлекеттік қазыналық кәсіпорны Республикалық мемлекеттік қазыналық кәсіпорны Республикалық мемлекеттік қазыналық кәсіпорны Республикалық мемлекеттік қазыналық кәсіпорны "Центр по недвижимости по Ақмолинской области" Комитата регистрационной службы и оказания правовой помощи Министрства юстиции Республики Казахстан

Петрдің пайдалы және тұрғын ауданның өзгеруі туралы

### Қорытынды

### Заключение

об изменении общей и основной площадей учебного корпуса.

Қазақстан Республикасы / Республика Казахстан

Ақмолинская

область / область

(поселение, елімі мекен)

район

Катастрлық нөмір / кадастровый номер

01-174-010-588-1

Көше-жайы / адрес

Сайна 20/А

Исследования данных текущей инвентаризации (обслуживания) установлено изменение полезной и жилой

аудан құрады

4474,0

ш.м./кв.м.

аудан құрады

2115,8

ш.м./кв.м.

пер осы нәтижеде пайда болды: (көрек еместің сызып тастау)

произошло в результате (ненужное зачеркнуть):

жоспары / перепланировки:

ешу / перемера.

Часть класса перестроена под удобное помещение. Контрольный перемер и помещений помещений перестроены под буфет, мою, кухню, склад. перестроены под музей, служебную.

Тексты тексерді

Қалманбаев Қ.Ж.

қолы / подпись

Текст началник отдела

Мусахметова С.С.

қолы / подпись

Специалист

Самигулина Д.Ф.

қолы/подпись

04.02.2009г.



Қазақстан Республикасы Әділет министрлігі Тіркеу қызметі және құқықтық қызмет көрсету комитетінің "Ақмола облысы бойынша Жылжымайтын мүлік жөніндегі орталығы"

Республикалық мемлекеттік казыналық кәсіпорны

Республикаское государственное казенное предприятие

Центр по недвижимости по Ақмолинской области "Комитата регистрационной службы и оказания правовой помощи Министрства юстиции Республики Казахстан

Тіркелетін жылжымайтын мүлік нысандарының

(көпестері түрғын үйлер, офистар, өнеркәсіп, сауда нысандары және т.б.)

### ТЕХНИКАЛЫҚ ТӨЛҚУЖАТЫ (Ф-2)

### ТЕХНИЧЕСКИЙ ПАСПОРТ (Ф-2)

на регистрируемые объекты недвижимости (многоквартирные жилые дома, офисы, промышленные, торговые объекты и т.п.)

Республикасы / Республика Казахстан

Ақмолинская область

қалалық округ / город (поселок, населенный пункт)

район / Район в городе

қалалық округ / кадастровый номер

01-174-010-588-02

Сана

20/A

Номер дома

қалалық округ / Инвентарный номер

2264

қалалық округ / Категория фонда

Литер "Б"- н/ж-Объектите

Жалпы мәлімет

Общие сведения

8. Түрг. емес үйдін алаңы Пл.нежил.помещений	1635,4	9. Пәтердін саны Число квартир	3	10. Бөлменін, жайдың саны число помещений, комнат	174	11. Кабырғалық материал Материал стен	кирпичные	12. Салынған жылы Год постройки	1965	13. Физик-к тозу Физический износ	25
											1243,7



Калманбаев К.Ж.

М.О.  
М.П.

КОЛЫ/ПОДПИСЬ

04.02. 2009 ж/т



**Жер телімінің экспликациясы Ш.М.  
Экспликация земельного участка м.2**

Жері бөлінген құжаттар бойынша / по фактическому землеотводным документам	Іс жүзінегі пайдалану / по фактическому использованию	Құрылысты салынған алаң / застроенная площадь		Құрылысы салынбаған алаң Незастроенная площадь			
		Барлығы / Всего	Негізгі құрылыс астындағы / Под основными строениями	Басқа құрылыстардың астындағы / под прочими постройками и сооружениями	Асфальттік төселім/асфальт овые покрытия	Басқа да тегістелу/прочие замощения	Тапырақ/грунт
1	2.	3.	4. *	5.	6.	7.	8.

**Құрылысы салынбаған алаң / Незастроенная площадь**

Барлығы Всего	Соның ішінде / В том числе					
	Балаларға арналған Детские	Шаруаш Хозяйственные	Ағантардың шоқтары / Газон с деревьями	Жеміс баубақшасы / Плодовый сад	Ағаш шоқтары, гүлді клуббалар/ Газоны, цветоч.клуббы	Басқалар Прочие

**Негізі және қызметтік құрылыстардың, суық аула құрылыстардың, жертеленің, аулалық ғимараттардың қызметті мен сипаттамасы  
Назначение и характеристика основных и служебных строений, холодных пристроек, подвалов, дворовых сооружений, замещений**

Жоспар бойынша литер/ литер по плану	Қызметі/ Назначение	Алаңы ш.м. Площадь кв.м.	Көлемі т.м. Объем м3	Тозу % Износ	Конструкциялық элементтерді сипаттау/ Описание конструктивных элементов					
					Іргетасы Фундамент	Қабырғалар мен коршаулар / Стены и	Төселімі перекрýтия	Төбесі крыша	Едені полы	Қуыстары Проемы
1.	2.	3.	4.	5.	6.	7.	8.	9.	10.	11.
Б1	подвал	880,6	2202	40	ж/б блоки	ж/б блоки	ж/б плиты	бетонные		

Маман жасады

Самғұлұлина Д.Ф.

М.П.  
прошнуровано и  
пронумеровано

Бөлімінің бастығы

Начальник отдела

Мусваметова С.С.

1	2	3	4	5	6	7	8	9	10	11	12	13	14	15	16	17	18	19	20	21	22	23	24	25	26	
04.02.09	Ы1	полный																								
					1	Служебное	93,7																		93,7	
					2	Служебное	93,2																			93,2
					3	Служебное	162,1																			162,1
					4	Служебное	94,2																			94,2
					5	Служебное	94,5																			94,5
					6	Служебное	193,1																			193,1
						<b>Итого и подавал</b>	<b>730,8</b>																			<b>730,8</b>
						дест. клетки:	26,8																			26,8
						<b>Всего по подавал</b>	<b>757,6</b>																			<b>757,6</b>

Маман орындады  
Выполнил специалист  
04.02.2009

Самигулина Д.Ф.  
фамилиясы, аты-жөні, колы/ Ф.И.О., подпись  
жыл/год

Бөлім бастығы  
Начальник отдела  
Мусахметова С.С.  
фамилиясы, аты-жөні, колы/ Ф.И.О., подпись







1	2	3	4	5	6	7	8	9	10	11	12	13	14	15	16	17	18	19	20	21	22	23	24	25	26	
04.02.09	И	2			1 коридор	53,3				16,5															53,3	
					2 жыная	16,5				15,6																
					3 жыная	15,6				15,6																
					4 жыная	15,0				15,0																
					5 коридор	17,5																				17,5
					6 жыная	26,1				26,1																
					7 жыная	16,9				16,9																
					8 коридор	7,5																				7,5
					9 жыная	10,4				10,4																
					10 коридор	3,5																				3,5
					11 коридор	7,8																				7,8
					12 подсобное	0,7																				0,7
					13 умывальник	6,6																				6,6
					14 туалет	4,4																				4,4
					15 коридор	1,2																				1,2
					16 туалет	4,4																				4,4
					17 коридор	1,3																				1,3
					18 коридор	8,1																				8,1
					19 умывальник	7,9																				7,9
					20 жыная	8,9				8,9																8,9

Маман орындады  
Выполнил специалист  
04.02.2009

Самигулина Д.Ф.  
фамилиясы, аты-жөні, қолы/ Ф.И.О., подпись  
жыл/год

Бөлім бастығы  
Начальник отдела

Мусахметова С.С.  
фамилиясы, аты-жөні, қолы/ Ф.И.О., подпись

86





1	2	3	4	5	6	7	8	9	10	11	12	13	14	15	16	17	18	19	20	21	22	23	24	25	26
Жазбаның датасы / дата заполнения	Жоспар бойынша типтер / типовой план	Қабаттар / Этажи	Үй-жайдың, пәтердің номері / Номер помещения квартиры	Үй-жай, пәтер бөліктерінің номері / Номера частей помещения, квартир	Үй-жай пәтер бөліктерінің қолымен / Назначение частей помещения, квартиры	Жалпы(пайдалы) / общие (полезная)	Тұрғындық / Жилая	Тұрғындық емес / Нежилая	жекелеген пәтерлерде / в отдельных квартирах	Жатақханаларда / в общежитиях	Қонақүйлерде / в гостиницах	Саудалық / Торговая	Өнеркәсіптік ғимараттар / пром.-производств.зданий	Қоймалық / Складская	Халық-ағарту мекемелері / учреждений народного образования	Тұрмыстық қызмет көрсету кәсіпорындары / предприятий бытового обслуживания	Басқару ұйымдары мен мекемелері / организаций учреждений управления	Қоғамдық тамақтандыру / общественного питания	Денсаулық сақтау мекемелері / Учреждений здравоохранения	Дене тәрбиесі-спорттық / физкультурно-спортивная	дене тәрбиесі және өнер мекемелері / учреждений культуры и искусства	Көлік ғимараттары мен имараттары / Транспортных средств и сооружений	Инженерлік жүйенің имараттары / сооружение инженерных сетей	Гараждар / гаражей	Басқалары / прочие
04.02.09	Б	2			61 жилая 62 коридор 63 жилая	25,5 12,1 13,3				25,5															12,1
					Итого по 2 этажам лестн. клетка	678,8 26,8				376,3															302,5 26,8
					Всего по 2 этажам	705,6				376,3															329,3

Маман орындады  
Выполнил специалист  
04.02.2009

Самигулина Д.Ф.  
фамилия, аты-жөні, қолы / Ф.И.О., подпись  
жыл/год

Бөлім басшысы  
Начальник отдела

Мусахметова С.С.  
фамилия, аты-жөні, қолы / Ф.И.О., подпись



1	2	3	4	5	6	7	8	9	10	11	12	13	14	15	16	17	18	19	20	21	22	23	24	25	26
Жазбаның датасы / дата записи	Жоспар бойынша литер / литер по плану	Қабаттар / Этажи	Үй-жайдың, пәтердің нөмірі / Номер помещения квартиры	Үй-жай, пәтер бөліктерінің нөмірі / Номера частей помещения, квартиры	Үй-жай пәтер бөліктері-н қызметі / Назначение частей помещения, квартиры	Жалпы(пайдалы) / общая (полезная)	Тұрғындық / Жилая	Тұрғындық емес /Нежилая жекелеген пәтерлерде / в отдельных квартирах	Жатақханаларда / в общежитиях	Қонақүйлерде / в гостиницах	Саудалық / Торговая	раттар / пром.- производств.зданий	Қоймалық / Складская	Халық-ағарту мекемелері/ учреждений народного образования	Тұрмыстық қызмет көрсету кәсіпорындары/ предприятий бытового обслуживания	Басқару ұйымдары мен мекемелері / организаций и учреждений управления	Қоғамдық тамақтандыру / общественного питания	Денсаулық сақтау мекемелері/ Учреждений здравоохранения	Дене тәрбиесі-спорттық/ физкультурно-спортивная	Дене тәрбиесі және өнер мекемелері/ учреждений культуры и искусства	Көлік ғимараттары мен имараттары / Транспортных средств и сооружений	Инженерлік жүйенің имараттары/ сооружений инженерных сетей	Гараждар/ гаражей	Басқалары/ прочие	
04.02.09	Б	3			1 холл	54,3				17,2															54,3
					2 жилая	17,2				17,2															15,4
					3 жилая	17,0				17,0															9,4
					4 жилая	14,8				14,8															15,4
					5 коридор	15,4																			9,4
					6 коридор	9,4				25,9															8,0
					7 жилая	25,9				17,1															4,0
					8 жилая	17,1				10,0															8,0
					9 жилая	10,0																			7,7
					10 коридор	4,0																			4,3
					11 коридор	8,0																			1,4
					12 умывальник	7,7																			4,4
					13 туалет	4,3																			1,4
					14 коридор	1,4																			4,4
					15 туалет	4,4																			1,4
					16 коридор	1,4																			7,8
					17 умывальник	7,8																			8,1
					18 коридор	8,1																			3,7
					19 коридор	3,7																			8,1
					20 жилая	8,7				8,7															3,7

Түпті өлшем бойынша жазу, сонан соңғы/пояснать по измеренным размерам в том числе

Маман орындады  
Выполнил специалист  
04.02.2009

Самигулина Д.Ф.  
фамилиясы, аты-жөні, қолы/ Ф.И.О., подпись  
жыл/год

Бөлім басшысы  
Начальник отдела

Мусахметова С.С.  
фамилиясы, аты-жөні, қолы/ Ф.И.О., подпись

1	2	3	4	5	6	7	8	9	10	11	12	13	14	15	16	17	18	19	20	21	22	23	24	25	26	
Жазбаның датасы / дата записи	Жоспар бойынша литер / литер по плану	Қабаттар / Этажи	Үй-жайдың, пәтердің нөмірі / Номер помещения квартиры	Үй-жай, пәтер бөліктерінің нөмірі / Номера частей помещения, квартиры	Үй-жай пәтер бөліктерінің қызметі / Назначение частей помещения, квартиры	Жалпы(пайдалы) / общая (полезная)	Тұрғындық / Жилая	Тұрғындық емес / Нежилая	жекелеген пәтерлерде / в отдельных квартирах	Жатақханаларда / в общежитиях	Қонақүйлерде / в гостиницах	Саудалық / Торговая	Өнеркәсіптік ғимараттар / пром.-производств.зданий	Коймалық / Складская	Халық-ағарту мекемелері/ учреждений народного образования	Тұрмыстық қызмет көрсету кәсіпорындары/ предприятий бытового обслуживания	Басқару ұйымдары мен мекемелері / организаций и учреждений управления	Қоғамдық тамақтандыру / общественного питания	Денсаулық сақтау мекемелері/ Учреждений здравоохранения	Дене тәрбиесі-спорттық/ физкультурно-спортивная	дене тәрбиесі және өнер мекемелері/ учреждений культуры и искусства	Көлік ғимараттары мен имараттары / Транспортных средств и сооружений	инженерлік жүйенің имараттары/ сооружение инженерных сетей	Гараждар/ гаражей	Басқалары/ прочие	
04.02.09	Б	3			41 жилая	8,6				8,6																
					42 коридор	8,7				8,7																8,7
					43 жилая	8,7				8,7																
					44 жилая	16,3				16,3																
					45 жилая	7,1				7,1																
					46 коридор	21,3				21,3																21,3
					47 жилая	8,8				8,8																
					48 жилая	8,4				8,4																
					49 жилая	8,4				8,4																
					50 жилая	8,4				8,4																
					51 жилая	8,4				8,4																
					52 холл	53,1				53,1																53,1
					53 жилая	13,1				13,1																
					54 коридор	12,9				12,9																12,9
					55 жилая	8,2				8,2																
					56 жилая	7,8				7,8																
					57 жилая	7,7				7,7																
					58 жилая	13,9				13,9																
					59 жилая	12,3				12,3																
					60 коридор	13,7				13,7																13,7

Маман орындады  
Выполнил специалист  
04.02.2009

Самигулина Д.Ф.  
фамилиясы, аты-жөні, қолы/ Ф.И.О., подпись  
жыл/год

Бөлім баслығы  
Начальник отдела  
Мусахметова С.С.  
фамилиясы, аты-жөні, қолы/ Ф.И.О., подпись



Қазақстан Республикасы Әділет министрлігі Тіркеу қызметі және құқықтық қызмет көрсету комитетінің "Ақмола облысы бойынша Жылжымайтын мүлік жөніндегі орталығы" Республикалық мемлекеттік қазыналық кәсіпорны Республикалық мемлекеттік қазыналық қызметінің "Ақмола облысы бойынша Жылжымайтын мүлік жөніндегі орталығы" Республикалық мемлекеттік қазыналық кәсіпорны Республикалық мемлекеттік қазыналық қызметінің "Ақмола облысы бойынша Жылжымайтын мүлік жөніндегі орталығы" Республикалық мемлекеттік қазыналық кәсіпорны Республикалық мемлекеттік қазыналық қызметінің "Ақмола облысы бойынша Жылжымайтын мүлік жөніндегі орталығы" Республикалық мемлекеттік қазыналық кәсіпорны

**Қорытынды**  
**Заключенние**  
об изменении общей и основной площадей общежития

Қазақстан Республикасы / Республика Казахстан  
Ақмолинская  
Кокшетау  
01-174-010-588-2  
Сана 20/А  
5. Мекен-жайы / адрес  
6. Кадастрлық нөмір / кадастровый номер  
7. Ауданы / район  
8. Қаласы (поселкесі, елді мекен)  
9. Облысы / область

На основании данных текущей инвентаризации (обследованная) установлено изменение полезной и жилой площади:

пайданы аудан құрайды	2879,1	ш.м./қв.м.
тұрғындық аудан құрайды	1243,7	ш.м./қв.м.

Өзгертулер осы нәтижеде пайда болды: (керек емесін сызып тастау)

Изменение произошло в результате (ненужное зачеркнуть):

а) қайта жоспарлау / перепланировка;

б) қайта өлшеу / перемер.

Контрольның перемер және пересчет жасалды. Заложены и пробиты дверные проемы. Библиотеки перестроулананы под жилые комнаты, игровую зал. Кабинеты перестроулананы под раздевалку, медпункт, изолятор, Книгохранилище перестроуловано под изолятор.

Орталық директорының  
Директор Центра  
Қалманбаев К.Ж. қолы / подпись

Бөлім бастығы тексерді  
Проверил начальник отдела  
Мусахметова С.С. қолы / подпись

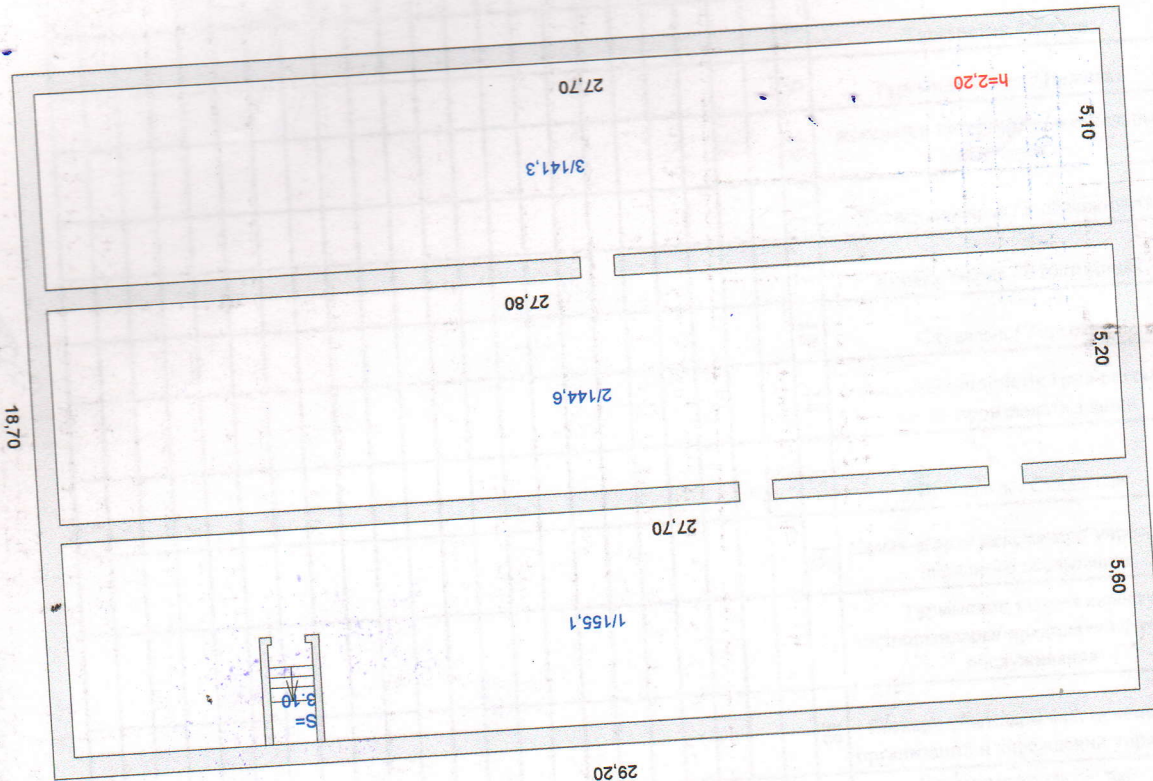
Маған орындады  
Выполнил специалист  
Самигулина Д.Ф. қолы/подпись







БОЛИМ БАСТЫРЫ  
 МАМАН  
 Қолыңызға  
 20.09.05.02



ПОДВАЛ

ҚАБАТТЫҚ ЖОСНАП  
 № ҚАРАТАЛДАРЫ  
 ҚОШЕЖІЛЕРІ  
 № 201А  
 МАҚСАТАС 1:200  
 ЛИТЕР Б3





1	2	3	4	5	6	7	8	9	10	11	12	13	14	15	16	17	18	19	20	21	22	23	24	25	26
05.02.09	В	1			1 обеденный зал 2 гардероб 3 моечная 4 сушилка 5 кабинет 6 кухня 7 кухня 8 подсобное 9 шитовая 10 коридор 11 коридор 12 санузел 13 подсобное 14 коридор 15 коридор 16 холодильный	Жалпы(пайдалы) / общая (полезная)	Тұрғындық / Жилая	Тұрғындық емес / Нежилая жекелеген пәтерлерде / в отдельных квартирах	Жатақханаларда / в общежитиях	Қонақүйлерде / в гостиницах	Саудалық / Торговая	Өнеркәсіп өндірістік ғимараттар / пром.-производств.зданий	Қоймалық / Складская	Халық-ағарту мекемелері / учреждений народного образования	Тұрмыстық қызмет көрсету кәсіпорындары / предприятий бытового обслуживания	Басқару ұйымдары мен мекемелері / организаций и учреждений управления	Қоғамдық тамақтандыру / общественного питания	Денсаулық сақтау мекемелері / Учреждений здравоохранения	Дене тәрбиесі-спорттық / физкультурно-спортивная	Дене тәрбиесі және өнер мекемелері / учреждений культуры и искусства	Көлік ғимараттары мен имараттары / Транспортных средств и сооружений	Инженерлік жүйенің имараттары / сооружения инженерных сетей	Гараждар / гаражей	Басқалары / прочие	
					Уй-жай пәтер бөліктер-н қызметі / Назначение частей помещения, квартиры	268,5											268,5	14,3						14,3	
					Итого по I этажу	436,5											13,6	51,1						4,0	
					Итого по I этажу лестн.клетки	439,6											13,6	18,7						4,0	
					Итого по зданию	877,5											13,6	18,7						4,0	
					Лестн.клетки	6,2																			
					Всего по зданию	883,7											13,6	375,5						4,0	490,6

Ішкі елшем бойынша алаң, соның ішінде/ площадь по внутреннему обмеру, в том числе

Маған орындады  
Выполнил специалист  
05.02.2009

Самигулина Д.Ф.  
фамилия, аты-жөні, қолы/ Ф.И.О., подпись  
жыл/год

Бөлім бастығы  
Начальник отдела

Мусахметова С.С.  
фамилия, аты-жөні, қолы/ Ф.И.О., подпись

Қазақстан Республикасы Әділет министрлігі Тіркеу қызметі және құқықтық қызмет көрсету комитетінің "Ақмола облысы бойынша Жылжымайтын мүлік жөніндегі органды" Республикалық мемлекеттік қазыналық кәсіпорны Республикалық мемлекеттік қазыналық кәсіпорны Республикалық мемлекеттік қазыналық кәсіпорны "Центр по недвижимости по Ақмолинской области" Комитата регистрационной службы и оказания правовой помощи Миннистерства юстиции Республики Казахстан

Пәтердің пайдалы және тұрғын ауданның өзгеруі туралы

**Қорытынды**

**Заключение**

об изменении общей и основной площадей столовой

Қазақстан Республикасы / Республика Казахстан

Ақмолинская

Кокшетау

Облысы / область  
Қаласы (поселкесі, елді мекен)  
Ауданы / район

Кадастрлық нөмір / кадастровый номер

01-174-010-588-3

Мекен-жайы / адрес

Сана 20/А

На основании данных текущей инвентаризации (обследованная) установлено изменение полезной и жилой площади пайдалы аудан құрайды  
общая площадь составляет  
тұрғындық аудан құрайды  
основная площадь составляет

883,7 ш.м./кв.м.

393,1 ш.м./кв.м.

Өзгертулер осы нәтижеде пайда болды: (керек емесін сызып тастау)  
Изменение произошло в результате (ненужное зачеркнуть):  
( ) қайта жоспарлау / перепланировка;  
( ) қайта өлшеу / перемер.

Контрольный перемер и пересчет площадей.

Отпалық директорының

*(Signature)*

Қалманбаев Қ.Ж.

КОЛЫ / ПОДПИСЬ

Бөлім бастығы тексерді

*(Signature)*

Мусахметова С.С.

КОЛЫ / ПОДПИСЬ

Проверил начальник отдела

Маман орындады

*(Signature)*

Самигулина Д.Ф.

КОЛЫ/ПОДПИСЬ

Выполнил специалист

05.02.2009г.



Қазақстан Республикасы Әділет министрлігі Тіркеу қызметі және құқықтық қызмет көрсету комитетінің "Ақмола облысы бойынша Жылжымайтын мүлік жөніндегі орталығы"

Республикалық мемлекеттік қазыналық кәсіпорны Республикалық қазыналық кәсіпорны

"Центр по недвижимости по Ақмолинской области" Комитата регистрационной службы и Тіркелетін жылжымайтын мүлік нысандарының (көпестерлі тұрғын үйлер, офистер, өнеркәсіп, сауда нысандары және т.б.)

**ТЕХНИКАЛЫҚ ТӨЛҚУЖАТЫ (Ф-2)**

**ТЕХНИЧЕСКИЙ ПАСПОРТ (Ф-2)**

на регистрируемые объекты недвижимости (многоквартирные жилые дома, офисы, промышленные, торговые объекты и т.п.)

тан Республикасы / Республика Казахстан

а облысы / Ақмолинская область

ауданы / Район в городе

Түрлік нөмірі / кадастровый номер

01-174-010-588-04

сі / Улица

Сана

нөмірі / Номер дома

20/A

тарлық нөмір / Инвентарный номер

2264

ин категориясы / Категория фонда

Интер "Д"-н/ж-Тараж (бывшая котельная)

нын сериясы, түрі

Жалпы мәлімет  
Общие сведения

8. Түр емес үйдін алаңы Пл.нежил.помешений	122,0	10. Бөлменін, жайдың саны Число помещений, комнат	19	11. Кабырғалық материалды Материал стен	кирпичные	12. Сабынған жылы Тол постройки	1965	13. Физик-к тозу Физический износ	40
9. Патердің саны Число квартир	1	10. Бөлменін, жайдың саны Число помещений, комнат	19	11. Кабырғалық материалды Материал стен	кирпичные	12. Сабынған жылы Тол постройки	1965	13. Физик-к тозу Физический износ	40
10. Бөлменін, жайдың саны Число помещений, комнат	19	11. Кабырғалық материалды Материал стен	кирпичные	12. Сабынған жылы Тол постройки	1965	13. Физик-к тозу Физический износ	40		
11. Кабырғалық материалды Материал стен	кирпичные	12. Сабынған жылы Тол постройки	1965	13. Физик-к тозу Физический износ	40				
12. Сабынған жылы Тол постройки	1965	13. Физик-к тозу Физический износ	40						
13. Физик-к тозу Физический износ	40								
Жалпы мәлімет Общие сведения		Жалпы мәлімет Общие сведения		Жалпы мәлімет Общие сведения		Жалпы мәлімет Общие сведения		Жалпы мәлімет Общие сведения	

жаты құрылды

рт составлен на

05.02.

2009 ж/т

ық директорының

қолы/подпись

*(Signature)*

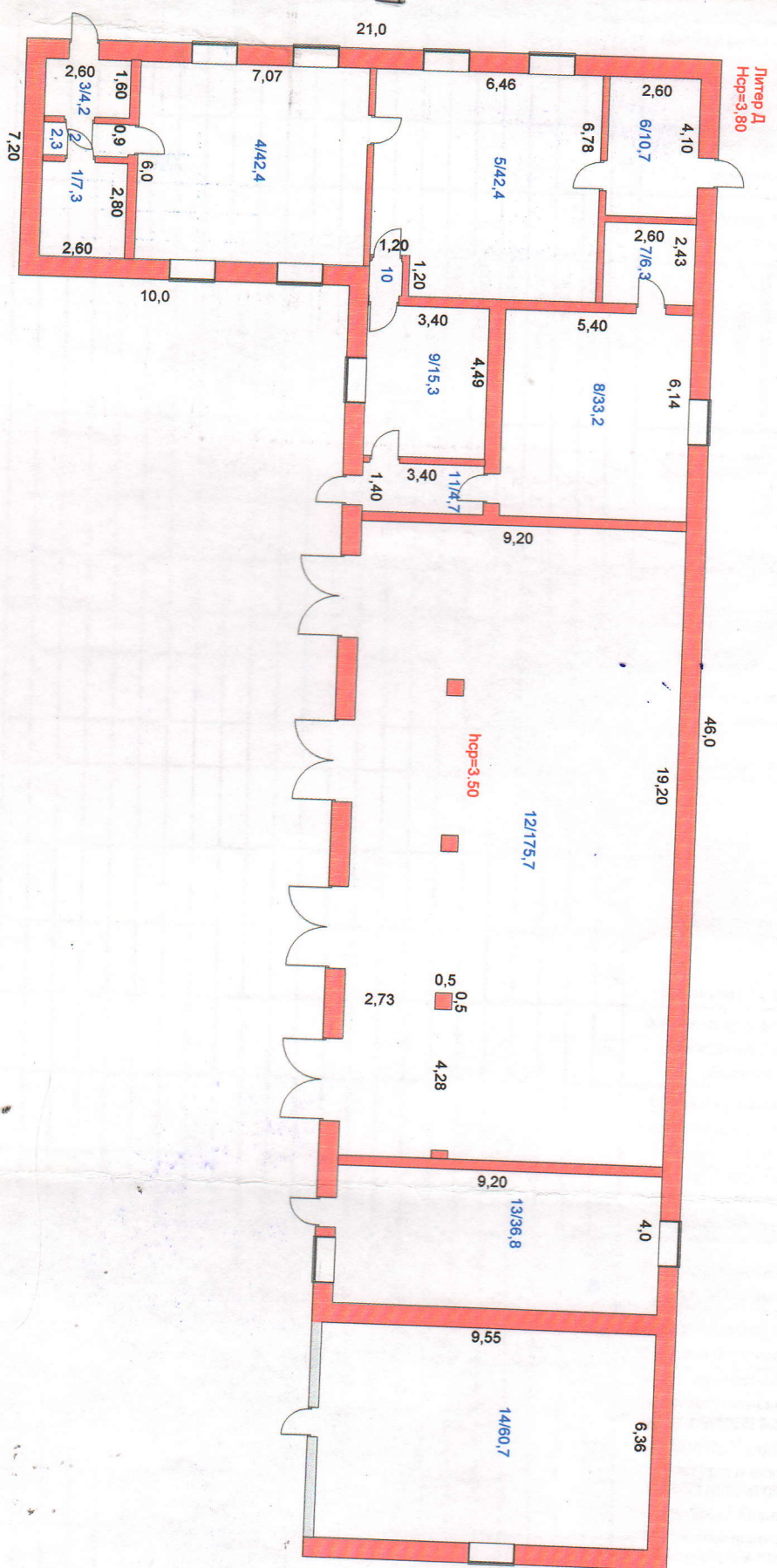
Қалманбаев К.Ж.

М.П.





№ 20/14  
ЛИТЕР *Ж*  
МАШИТАБ 1:200  
УИ



ЕГИМ БАСТУРҒИ *С.С.*  
 МАМАН *Салигулова Ж*  
 2009.05.02

1	2	3	4	5	6	7	8	9	10	11	12	13	14	15	16	17	18	19	20	21	22	23	24	25	26	
Жазбаның датасы / дата записи	Жоспар бойынша литер / литер по плану	Қабаттар / Этажи	Үй-жайдың, пәтердің нөмірі / Номер помещения квартиры	Үй-жай, пәтер бөліктерінің нөмірі / Номера частей помещения, квартиры	Үй-жай пәтер бөліктерінің қызметі / Назначение частей помещения, квартиры	Жалпы(пайдалы) / общая (полезная)	Тұрғындық / Жилая	Тұрғындық емес / Нежилая жекелеген пәтерлерде / в отдельных квартирах	Жатақханаларда / в общежитиях	Қонақүйлерде / в гостиницах	Саудалық / Торговая	Өнеркәсіп өндірістік ғимараттар / пром.- производств. зданий	Қоймалық / Складская	Халық-ағарту мекемелері/ учреждений народного образования	Тұрмыстық қызмет көрсету кәсіпорындары/ предприятия бытового обслуживания	Басқару ұйымдары мен мекемелері / организаций и учреждений управления	Қоғамдық тамақтандыру / общественного питания	Денсаулық сақтау мекемелері/ Учреждений здравоохранения	Дене тәрбиесі-спорттық/ физкультурно-спортивная	Дене тәрбиесі және өнер мекемелері/ учреждений культуры и искусства	Көлік ғимараттары мен имараттары / Транспортных средств и сооружений	Инженерлік жүйенің имараттары/ сооружение	Гараждар/ гаражей	Басқалары/ прочие		
05.02.09	Д	1			1 служебное	7,3																			7,3	
					2 коридор	2,3																				2,3
					3 служебное	4,2										42,4										4,2
					4 прачечная	42,4										42,4										10,7
					5 прачечная	42,4																				6,3
					6 коридор	10,7																				33,2
					7 подсобное	6,3																				15,3
					8 служебное	33,2																				1,2
					9 служебное	15,3																				4,7
					10 коридор	1,2																				
					11 коридор	4,7																				36,8
					12 гараж	175,7																				
					13 служебная	36,8										84,8										60,7
					14 тепловой узел	60,7																				175,7
					Итого:	443,2																				122,0

Маман орындады  
Выполнил специалист  
05.02.2009

Самигулина Д.Ф.  
фамилиясы, аты-жөні, қолы/ Ф.И.О., подпись  
жыл/год

Бөлім басшысы  
Начальник отдела

Мусахметова С.С.  
фамилиясы, аты-жөні, қолы/ Ф.И.О., подпись

